

技术解盘

图：豆粕日K线



图：棉花日K线



图：沪锌日K线



图：沪铝日K线



图：沪铅日K线



图：沪铜日K线

沪铜1902(SHFE cu1902) 日线



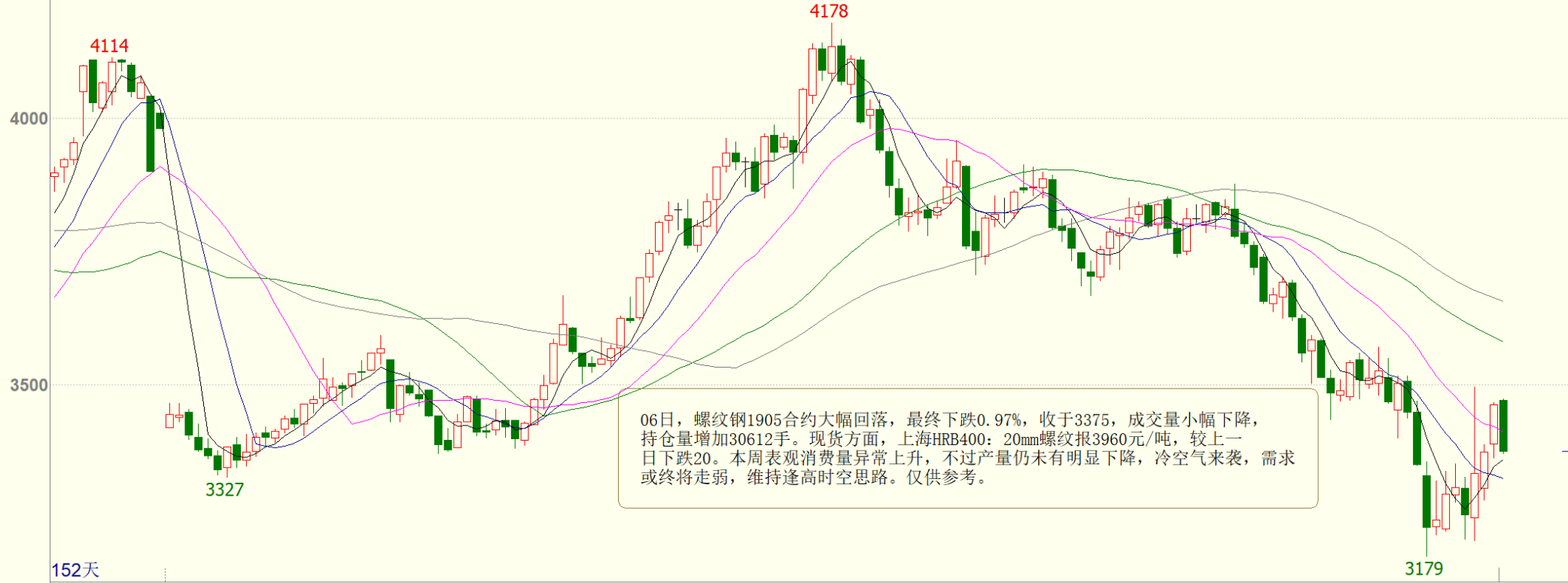
图：国债期货日K线



图：螺纹日K线

螺纹1905(SHFE rb1905) 日线

MA组合(5,10,20,40,60,0) MA5 3360.20 MA10 3323.10 MA20 3411.25 MA40 3580.27 MA60 3656.22



06日，螺纹钢1905合约大幅回落，最终下跌0.97%，收于3375，成交量小幅下降，持仓量增加30612手。现货方面，上海HRB400：20mm螺纹报3960元/吨，较上一日下跌20。本周表观消费量异常上升，不过产量仍未有明显下降，冷空气来袭，需求或终将走弱，维持逢高时空思路。仅供参考。

152天

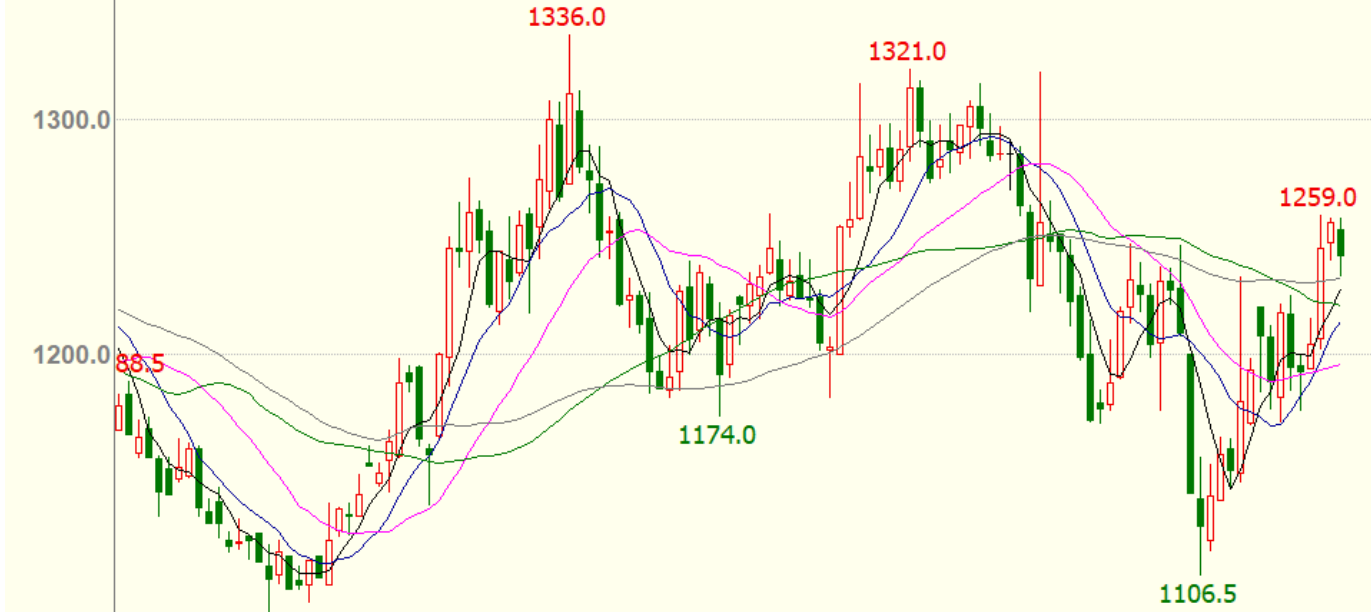
CJL 4500922.00(51:49) OPID 2257932.00



图：焦煤日K线

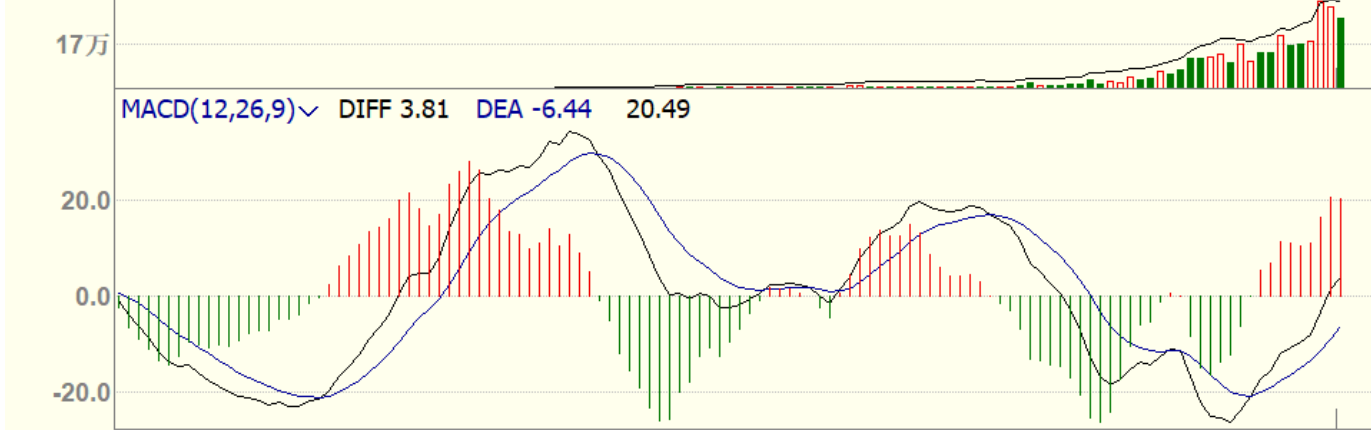
焦煤1905(DCE jm1905) 日线

MA组合(5,10,20,40,60,0) MA5 1228.00 MA10 1214.20 MA20 1195.47 MA40 1220.68 MA60 1232.24



17日，焦煤1905收1242.0，较上一交易日下跌0.64%，成交量减少，持仓量下行。基本面方面，国内供应继续受年底安全和环保检查影响，蒙煤通关延续低位，需求端焦企利润高位，目前处于下游补库期尾声，低硫主焦煤现货价格高位有所回落。焦煤库存本周整体上升，上游煤矿有所回升，下游库存小幅回落。本周钢材库存开始小幅回升，今日钢材成交价各地小幅上涨，成交量增加，焦煤基本面供应端维持紧张，建议观望，近月期价目前出现一定交割利润。

123天 1089.0
CJL 266274.00(48:52) OPID 258546.00



2018/07 2018/09 2018/11 2018/12

图：硅铁日K线



图：锰硅日K线



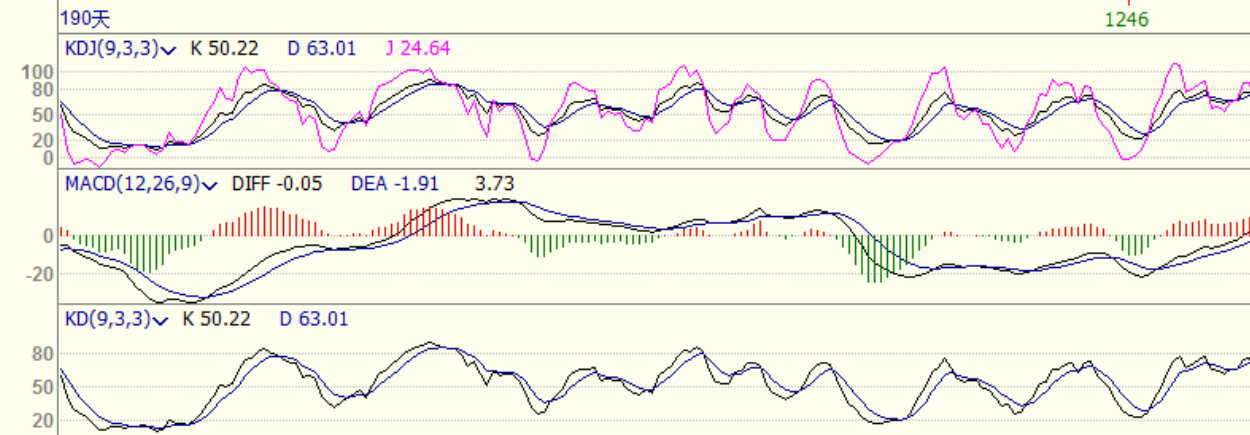
图：玻璃日K线

玻璃1901 (CZCE FG901) 日线 1293 -22 / -1.67%

MA组合(5,10,20,40,60,0) MA5 1313.80 MA10 1309.20 MA20 1302.00 MA40 1306.63 MA60 1320.58



12月12日，玻璃期货主力合约1901开盘后震荡下跌，开盘价1307元/吨，收1293元/吨，下跌1.0%。成交量7.2万手，减少1.2万手，持仓量8.9万手，比上一交易日减少2万手。DIFF与DEA在上方向下交叉，红柱体减小，今玻璃1901开盘后震荡下跌，市场情绪一般。基本面看，传统需求旺季结束，目前出库情况较好，现货价格暂时企稳。关注环保限产措施具体实施情况，预计短期内玻璃1901合约或将维持弱势震荡走势。仅供参考。



研究所

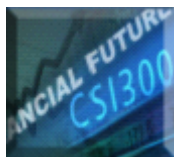
公司研究所具有一批丰富实战经验的期货产业研究员及专业的优秀分析师，致力于为客户提供中国资本市场**前瞻性、可操作性**的投资方案及各类型市场的研究报告，通过对市场进行深度挖掘，提示投资机会和市场风险，完成对资本市场现象、规律的研究探索。

研究范围涉及目前所有商品期货以及金融衍生品；我们推崇**产业链**的研究；我们看重**数量分析法**；我们提倡**独立性**，鼓励分析师在纷繁复杂的环境下保持清醒。

我们将积极依托**股东单位—广州证券**在宏观经济、产业领域的高端研究资源优势，以“**宏观、产业和行情策略分析**”为核心，大力推进市场化和标准化运作，逐步完善研究产品体系，打造具有**特色品牌影响力**的现代产业与金融研究所。

核心理念：**研究创造价值，深入带来远见**

联系方式



金融研究

020-22139858



农产品研究

020-22139813



金属研究

020-22139817



能源化工

020-22139824

地址：广东省广州市天河区珠江西路5号广州国际金融中心主塔写字楼第1007-1012房 邮编：510623

免责声明

本报告的信息均来源于公开资料，我公司对这些信息的准确性和完整性不作任何保证，也不保证所包含的信息和建议不会发生任何变更。我们已力求报告内容的客观、公正，但文中的观点、结论和建议仅供参考，报告中的信息或意见并不构成所述品种的操作依据，投资者据此做出的任何投资决策与本公司和作者无关。